

KÜRDİLİHİCAZKÂR ŞARKI

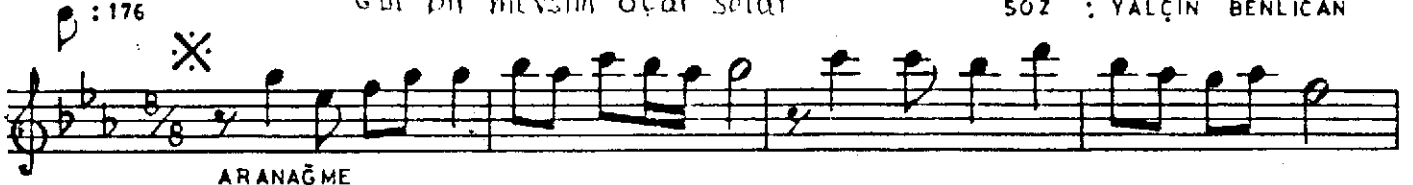
DÜYER

: 176

Gül bir mevsim açar selar

BESTİE : BURHAN DURUCU

SÖZ : YALÇIN BENLİCAN



ARANAĞ ME



GÜL BİR MEV SİM A ÇAR SO LAR SEN DÖRT MEV Sİ MİN GÜ LÜ SÜN



GÜL BİR MEV SİM A ÇAR SO LAR SEN DÖRT MEV Sİ MİN GÜ LÜ SÜN



HER DÜ SÜN CEM SA NA KO ŞAR SEN GÖN LÜ MÜN BİR GÜ LÜ SÜN



HER DÜ SÜN CEM SA NA KO ŞAR SEN GÖN LÜ MÜN BİR GÜ LÜ SÜN



S A Z



SE NİN KAH RIN BA NA HAZ DIR KA RA KI ŞIN BA HAR YAZ DIR



CA NİM AL SAN Bİ LE AZ DIR SEN SEV DA MİN İLK GÜ NÜ SÜN D.C.

--/---

KÜRDİLİHİCAZKÂR ŞARKI

(2)

2- 

YIL DİZ LAR DA YÜ ZÜN İ ŞİR GÜL LER BA NA KO KUN TA ŞİR




YIL DİZ LAR DA YÜ ZÜN İ ŞİR GÜL LER BA NA KO KUN TA ŞİR



BE Nİ BEN DE SEN YA ŞA TIR SEN ÖM RÜ MÜN TEK GÜ LÜ SÜN



BE Nİ BEN DE SEN YA ŞA TIR SEN ÖM RÜ MÜN TEK GÜ LÜ SÜN



- S A Z - - - -

B.D.

(17.4 . 1987)

1

GÜL BİR MEVSİM AÇAR SOLAR
SEN DÖRT MEVSİMİN GÜLÜSÜN
HER DÜŞÜNCEM SANA KOŞAR
SEN GÖNLÜMÜN BİR GÜLÜSÜN

2

YILDIZLARDA YÜZÜN İŞİR
GÜLLER BANA KOKUN TAŞIR
BENİ BENDE SEN YAŞATIR
SEN ÖMRÜMÜN TEK GÜLÜSÜN

SENİN KAHRIN BANA HAZDIR
KARA KIŞIN BAHAR YAZDIR
CANIM ALSAN BİLE AZDIR
SEN SEYDAMIN İLK GÜLÜSÜN